

当ホームの大きな特徴

1 市街地近くの便利な立地

屋上からは松本平が一望



駅前のビル群から少し離れたところに立地し、屋上に上がるとさわやかな自然の風とともに見晴らしのよい景色が目の前に。広く開放感あふれるスペースで、思いのままにお過ごしいただけます。

2 わたしらしく、いつまでも

在宅で精一杯がんばってきたけど自宅での生活が厳しくなってきた方に安心した暮らしができるようお手伝いいたします。住み慣れた地域で毎日生きがいを持ち続けることができるようサポートいたします。



3 24時間常駐の介護スタッフ

食事の提供や洗濯、買い物代行等、生活支援サービスが付いた高齢者向けの居住施設です。隣接する野村医院では月1回程度の健康相談が受けられます。また、安否確認サービスや生活相談サービスが付いておりますので、常に安心のサポート体制を整えています。

4 同一法人内に特養も運営

同じ建物の1階には当法人のデイサービスがございますのでご利用いただけます。他にも小規模多機能型居宅介護も運営しています。



JR東日本 松本駅
からタクシーで約10分



松本IC
から約15分
(約5km)

お問い合わせ

☎ 0263-31-5516

社会福祉法人 梓の郷

サービス付き高齢者向け住宅 **千歳緑**

〒390-0828

長野県松本市庄内3丁目4番41号
生活アシストセンター松本2階

<https://azusanosato.or.jp/>



Instagram用QRコード



~わたしらしく、
いつまでも~

サービス付き高齢者向け住宅

千歳緑 (ちとせみどり)

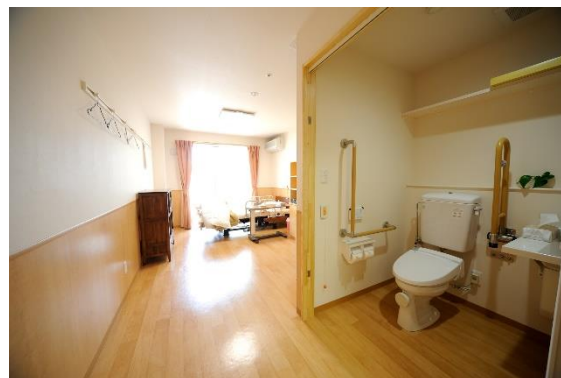
寄り添う気持ちと通い合う心 穏やかに安心して暮らす場所がここにあります

介護職員による日常の介護サポートは自立支援をふまえてやさしく細やかに。
ゆったりと流れる時間の中に身をゆだね、明るく広々としたコミュニティホールではふれあいのある優しい交流が生まれます。



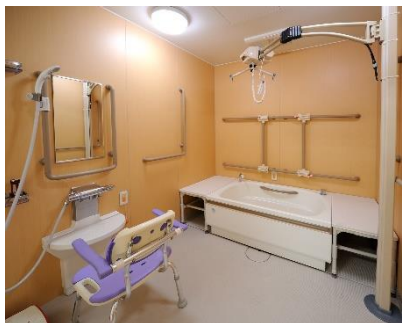
全20室すべてに トイレ・ミニキッチンを完備

居室は約11畳。水洗トイレ・ミニキッチンも完備。
車椅子でも無理なく移動できます。
快適で清潔的な暮らしをご満喫いただけます。



2種類のお風呂

個浴には介護度が重くなった方でも安心して入浴できるように介助用リフトを設置。
特殊浴槽はミスト（霧）のお風呂で、心臓に負担が少ないのが特徴です。



【居室設備】
洗面台・トイレ・ナースコール・カーテン・エア
コン・照明器具・収納・ミニキッチン

【共有スペース設備】
ホール・浴室・キッチン・談話コーナー・冷暖房
完備（床暖房あり）

料金について

入居時のご費用

敷金 100,000円

退去時に部屋の傷んだ部分の補修やクリーニングの費用として使用しますが、余剰金がある場合は返金いたします。

月々のご費用

〈30日間ご利用の場合〉

家賃：62,000円

約11畳の居室、食堂、リビング、浴室などの利用料金です。

共益費：35,000円

電気、ガス、水道、居室の冷暖房、全館の冷暖房、風呂、
トイレ、脱衣室冷暖房、ゴミ処理費用などが含まれます。

食費：59,100円

（1食あたり：朝590円・昼690円・夜690円）

朝、昼、夕食とも提供いたします。ノロウィルスや食中毒の
絶無を計るため、厨房は衛生管理に優れた食事の専門業者に
委託しています。食器や箸、スプーンなども当施設が選択し
た安全性が高く使いやすいものを提供します。

おやつ代：1日あたり100円

生活衛生管理費：1,100円

施設の消耗品及び個人消耗品の仕入れ等、管理のための費用
です。

その他に必要な料金

安否確認及び生活相談サービス：月額15,300円

職員が24時間常駐し利用者様の安全を確保するため、夜間
の巡視や緊急時の一時対応を行います。

健康相談：月額3,000円

買い物：1回500円

※介護用品、日用消耗品、洗濯等個人に関する費用
は別途実費負担となります。
他に介護保険サービスをご利用の場合は、別途か
かります。