

わたしらしく、いつまでも

～生きがい、つながりあい、支えあい～



総合案内パンフレット

介護老人福祉施設 サルビア

定員 100名



自分らしく生きること

入居者を管理するのではなく、「日常生活の継続」を基本に、入居者の「個性を大切に」しながら、「プライバシーとプライドを守るケア」を行い、入居者が「自分らしく生きること」を支援します。

POINT

全室個室のユニットケアでサポートします

1ユニット10人の少人数で一人ひとりの暮らしを支えます。



リビング

約65畳の広々とした空間。
キッチンが併設されているので、自宅にいるようなひとときを感じます。
共有スペース設備：リビング・キッチン・トイレ・一般浴室・特殊浴室・
地域交流スペース・家族室等



居室

お部屋の広さは約8畳。使い慣れた物の持ち込みにより、
ご自宅にいるようなお部屋作りが可能です。
居室設備：ベッド、洗面台、ナースコール、カーテン、冷暖房、照明器具

ご利用できる方

- 65歳以上で要介護3～5の高齢者
- 40歳～64歳で特定疾病が認められた要介護3～5の方
- 特例により入居が認められた要介護1～2の方

医療的ケアが必要な方の受入体制 ○…可 △…要相談 ×…不可

| | | | | | | | |
|-----------|---|-----------|---|------------|---|----------|---|
| 褥瘡 | ○ | バルーンカテーテル | ○ | 緩和ケア | △ | ネブライザー | × |
| 摘便 | ○ | 創傷 | ○ | リハビリ(機能訓練) | △ | 静脈内注射 | × |
| 看取り | ○ | 浣腸 | ○ | たんの吸引 | △ | 気管切開 | × |
| ストーマ | ○ | 酸素療法 | ○ | 人工透析 | × | 経管栄養(経鼻) | × |
| 経管栄養(胃ろう) | ○ | 服薬管理 | ○ | インスリン注射 | × | 中心静脈栄養 | × |

ご入居までの手順



介護老人福祉施設(特別養護老人ホーム)とは

自宅での介護が困難な高齢者に対して、生活全般の介護を提供する施設です。原則として要介護3以上の認定を受けた高齢者が入居でき、入浴、排泄、食事などの介護、その他の日常生活の世話、機能訓練、健康管理及び療養上の世話をいたします。

グループホーム サルビア

定員 9名



いつまでも自分らしく、心のケアを大切にします

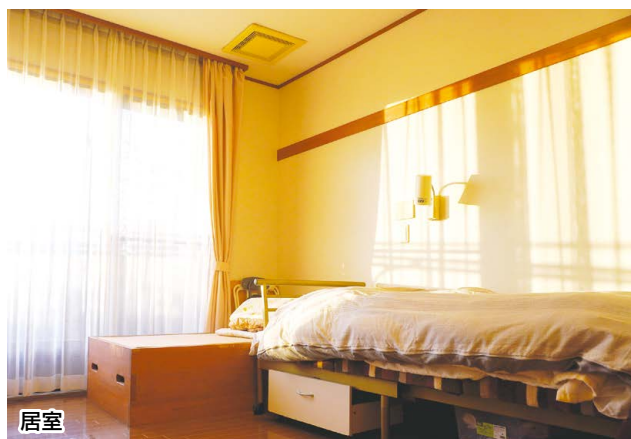
地域資源を利用し地域との連携を図りながら、馴染みの関係の中で、自分の役割や居場所があり、我がままに暮らせ、自分が必要とする時にそばに必ず心を寄せてくれる人がいて、その関わりが「申し訳ない」と感じさせない暮らしを共にします。

POINT 定員9名のあっとホームな生活環境です



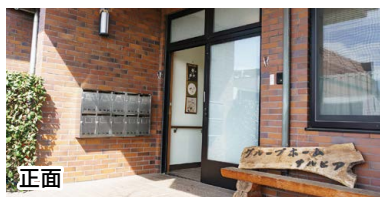
リビング

共用スペース設備：リビング、キッチン、トイレ、浴室等



居室

お部屋の広さは6畳または8畳です。
居室設備：洗面台、カーテン、冷暖房、照明器具



正面



中庭



浴室

おたっしゃカフェ（オレンジカフェ）



「誰もが気軽に参加し、憩いの場になれば」と、地域で元気に過ごされている方にも声掛けし、【おたっしゃカフェ】を開催しています。

ご利用できる方

- 松本市に住所がある方
- 要支援2、要介護1～5の方
- 認知症と診断された方

ご入居までの手順

お問い合わせ

ご見学・ご相談

入居申し込み

面談

入居決定

ご契約

ご入居

グループホーム（認知症対応型共同生活介護）とは

認知症と診断された高齢者を対象にした少人数で共同生活をする施設です。食事の支度や掃除、洗濯などの日常生活を介護職員のサポートを受けながら入居者同士一緒に行い、住み慣れた地域で家庭と同様の雰囲気の中で過ごす場所です。

居宅介護支援事業所 サルビア



- 利用者の尊厳を尊重します。 ●利用者が自由にサービスを利用出来るようにお手伝いします。
- 思いやりの心を持った介護支援専門員を目指します。

主なサービス内容

- 介護相談 ●介護申請手続き代行 ●介護サービスが適切に受けられるようケアプランの作成

営業日・時間 8:30～17:30(月～金曜日)

対象エリア 松本市・安曇野市

居宅介護支援とは

介護支援専門員(ケアマネジャー)が本人の希望や環境、家族の意向を聞きその人に合ったケアプランを作成し、本人や家族の代わりに手続きを行うサービスです。

ヘルパーステーション サルビア



その人がその人らしく、安心して住み慣れた家で、自立した生活ができるよう、笑顔と思いやりの心をもって支援します。

主なサービス内容

- 食事、入浴、衣類着脱、排泄等の介助 ●調理、掃除、洗濯、買い物等の家事の援助
- 生活や介護についての相談や助言

ご利用できる方 事業対象者、要支援、要介護の認定を受けている方

営業日・時間 8:30～17:30(月～金曜日)
※これ以外の時間でも必要に応じて訪問します。

対象エリア 松本市・安曇野市
(要介護者のみ)

訪問介護とは

自分や家族だけで日常生活を営むことが難しくなった方に対して、介護福祉士やホームヘルパーが自宅へ訪問し、入浴、排泄、食事等の介護、掃除、洗濯、調理等の援助、通院時の外出移動サポート等の日常生活上のお世話をを行うサービスです。

ショートステイ サルビア



介護老人福祉施設サルビアの空床を利用して泊まりサービスを提供します。

主なサービス内容

- 宿泊サービス(個室)、食事提供サービス ●食事、入居、衣類着脱、排泄等の介助 ●送迎サービス

ご利用できる方 要介護1～5の認定を受けられている方

対象エリア 松本市・安曇野市

ショートステイ(短期入所生活介護)とは

要介護の高齢者が数日～1週間くらいの短期で施設に入居できるサービスのことで、連続利用日数は最長30日までとなっております。

保育所 さるびあ

定員 12名



個を大切に、こどもたちが笑顔で、 安心できる保育を提供します

- 自然豊かな環境の中で遊ぶことができます。
- 看護師が常駐し、保護者の方に安心して預けて頂けます。
- お日さまの光がたっぷり入る明るい園舎です。

POINT

家庭的な雰囲気の中で、きめ細やかに、一人ひとりに 寄り添っていきます



保育室(0歳、1歳児)



保育室(2歳、3歳児)



園庭



トイレ



体調不良児室



室内遊び(手遊び)



室内遊び(粘土)



外遊び



給食



散歩

利用できる方

- お住いの市町村から保育認定を受けた子ども
- 0歳児～3歳児

利用のご案内

開所日・月曜日～土曜日 7:30～18:30(延長19:00まで)
 休所日・日曜日、祝日、年末年始
 一時保育・対応(定員の空き状況による)

働くおうちの方を サポートします



企業主導型保育所とは

法人が職員の働き方に応じた柔軟な保育サービスを提供するために設置する保育所です。法人職員だけでなく、地域の方も企業主導型保育所の利用ができます。

あんじゅり

いずみのさと
泉の里

あかり
愛香里

住宅型
有料老人ホーム



ここは安住の里～我が家～そしてふるさと

- 我が家のぬくもりをお届けします。 ●衣・食・住の快適さと安心をお届けします。
- 真心のケアで暮らしに笑顔と満足をお届けします。

POINT

一人ひとりのできることを生かした暮らしをサポートします

あんじゅり

定員 25 名



ホール



多目的ホール



浴室

泉の里

(いずみのさと)

定員 19 名



ホール



テラス



浴室

愛香里

(あかり)

定員 20 名



ホール



中庭



浴室

居室設備：洗面台、ナースコール、カーテン、冷暖房、照明器具 共用スペース設備：ホール、浴室、トイレ

やすらぎ

お部屋の広さは約8畳。プライベートの時間ももちろん、ご家族・ご来客者とリラックスしてお過ごしいただくことが出来ます。“自分らしさ”を大切にしながら生活を営んでいただけるようにサポートします。

安心

24時間体制で介護スタッフが常駐し、食事の提供や洗濯、買い物代行等の生活支援サービスが付いた高齢者向けの居住施設です。また、日々の健康管理や診療をはじめ、近隣の提携医療機関と連携して常に安心のサポート体制を整えています。

住宅型有料老人ホームとは

高齢者が入居し、食事や生活支援サービスを提供する施設です。介護保険サービスが必要な場合は、訪問介護や訪問看護、デイサービス等の介護保険サービスを選択して利用ができます。

サービス付き
高齢者向け住宅

ちとせみどり
千歳緑

定員 20名



わたしらしく、いつまでも

- 安心した暮らしができる環境を作ります。 ●住み慣れた地域で暮らすことができる支援をします。
- 生きがいを持ち続けることができる支援をします。

POINT

寄り添う気持ちと通い合う心と穏やかに安心して暮らす場所がここにはあります



ホール



居室



浴室1



浴室2

仲間とうちとける

光と笑顔があふれるのびやかな広場。お仲間同士やスタッフと、お好きなだけコミュニケーションをお楽しみください。椅子やテーブルは心を和ませる木目調で統一されています。床暖房で真冬も適温の快適さ。プライバシーを尊重したレイアウトも特長です。

居室設備：洗面台、トイレ、ナースコール、カーテン、冷暖房、照明器具、収納、ミニキッチン
共用スペース設備：ホール、浴室、キッチン、談話コーナー

お部屋を楽しむ

居室は約11畳の広さ。車椅子でも無理なく移動できます。水洗トイレ・洗面設備・冷暖房設備はもちろん、IH調理器付きのミニキッチンも完備。快適で清潔な暮らしをご満喫いただけます。

あんじゅり・泉の里・愛香里・千歳緑

ご利用できる方 ※要支援または要介護認定を受けている方

医療的ケアが必要な方の受入体制 ○…可 △…要相談 ×…不可

※外部サービスを組み合わせた対応となります。
※医療的ケアが必要な方は、お問合せ、ご見学時にご相談ください。

| | | | | | | | |
|-----------|---|-----------|---|------------|---|----------|---|
| 褥瘡 | △ | バルーンカテーテル | △ | 緩和ケア | △ | ネブライザー | × |
| 摘便 | △ | 創傷 | △ | リハビリ(機能訓練) | △ | 静脈内注射 | × |
| 看取り | △ | 浣腸 | △ | たんの吸引 | △ | 気管切開 | × |
| ストーマ | △ | 酸素療法 | △ | 人工透析 | △ | 経管栄養(経鼻) | × |
| 経管栄養(胃ろう) | △ | 服薬管理 | △ | インスリン注射 | △ | 中心静脈栄養 | × |

ご入居までの手順

お問い合わせ

ご見学・
ご相談

入居
申し込み

面談

ご契約

ご入居

サービス付き高齢者向け住宅(サ高住)とは

住宅型有料老人ホームと同様のサービスを提供する施設です。住宅型有料老人ホームと異なる点として、安否確認・生活相談のサービスが必須になっている点や収納や個室トイレなどお部屋の設備に決まりがある点などが異なります。

みごと デイサービス 美事

定員 38名/日



ピンピンきらり わたしらしく、いつまでも

- 自分のしたいことのできる支援をします。
- 自分で選べる支援をします。
- 自分らしい体づくりの支援をします。

POINT

ご自身のしたいことを選択し、
ご自身にあった体づくりの支援をします



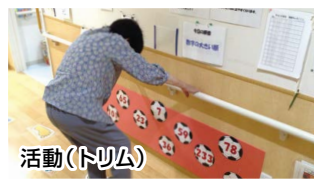
ホール



1日の予定



プログラム(パン教室)



活動(トリム)



送迎車



機能訓練



食事



浴室1



浴室2



プログラム(麻雀)

“健康寿命延伸美事体操”

理学療法士による運動プログラム

日常の運動(運動の習慣化と継続)をすることにより、健康寿命を延伸することができます。

“自己選択プログラム”

遊び感覚で楽しみながら体を動かす活動(トリム)やパン教室など自分の好きなプログラムを組み合わせ、一日の過ごし方を自分で決めます。

“PPK(ピンピンきらり)個別トレーニング”

機能訓練指導員による個別指導

7種類のトレーニングマシンを使い、個々のペースで体づくり励んでいきます。ご希望のある方はご相談ください。

男性も楽しめるデイサービス

男性が行きたくなるデイサービスを創りたい。運動をはじめとして、麻雀、囲碁、将棋など男性が好むプログラムを多数用意しています。

施設内通貨「ずーら」



デイサービス美事では、施設内通貨「ずーら」を使っています。各プログラムに参加する時は「ずーら」を支払い、リハビリ目標の達成・健康トリムの達成・手伝い等で「ずーら」をもらい、運だめしで「ずーら」を稼ぐこともできます。また、「美事銀行」では「ずーら」の預金・借入れもできます。

ご利用できる方

事業対象者、要支援、要介護の認定を受けている方

利用のご案内

利用時間・8:40～17:00
営業日・月曜日～土曜日
休業日・日曜日、12月30日～1月3日

対象エリア

庄内、筑摩、神田、出川、出川町、並柳、中央、深志、本庄、埴橋、県、大手、清水、里山辺、城東、女鳥羽、元町、開智、城西、丸の内、蟻ヶ崎、蟻ヶ崎台、北深志、沢村、旭、桐、美須々、城山、白坂、宮淵、渚、巾上、中条、井川城、石芝、鎌田、笹部、征矢野、高宮、野溝西、野溝木工、双葉、南松本、宮田、芳野、平田東・西、寿北、寿中、寿豊丘
※上記以外でも送迎している地区がありますので、ご相談ください。

小規模多機能型
居宅介護

さんぽみち

登録定員 29名 (うち、通い18名/日 泊り9名/日)



わたらしい人生をいつまでも、わたらしく堂々と生きる

- 今までの人生で培ってきた「持ち味」や「力」をさんぽみちでも発揮できるように支援します。
- 認知症などの介護が必要な状況になったとしても、大切にしたい暮らしを送れるよう本気で向き合い一緒に歩んでいきます。
- 地域に混ざり、地域とつながり、地域の方が気軽に立ち寄れる、地域の拠り所となる場所をつくっていきます。

POINT

“また行きたくなる、誰でも来れる場所” を目指して



リビング



外観 (裏庭)



浴室1



浴室2



宿泊室 (洋室)



宿泊室 (和室)



食事 (通いサービス)



体操 (通いサービス)

ご利用できる方

- ご自宅で生活されている方
- 要支援、要介護の認定を受けている方

対象エリア

梓川、新村、和田、島立、島内、波田にお住まいの方が対象(島立、島内、波田は一部地域が対象になります)

小規模多機能型居宅介護とは

利用者や家族の状況に応じて「通い」「訪問」「泊まり」を同じ事業所で提供するサービスです。住み慣れた自宅や地域での生活の継続を目的としております。

コミュニティ
スペース

よりみち

(さんぽみちに併設)



地域の方々のよりどころとなる場所を目指して!

よりみちは、地域の方々との交流や連携を図るコミュニティスペースです。ふらっと気軽に立ち寄れることができ、深い結びつきができる場所を目指しております。カルチャー教室・カフェ・お子様のイベント行事など、他にもこんな事をやりたいけど、場所がない…とお困りの方、ぜひご相談下さい!!

POINT

使いみちはあなた次第!

みんなの「楽しい」が地域の交流につながります



コミュニティスペース



料理教室



体操教室

広 さ: 48.01㎡ たたみ 約30畳分

設 備: ミニキッチン(カウンター付)、電子レンジ、冷蔵庫、コーヒーメーカー、テラス、無料Wi-Fi、75インチ大型液晶テレビ、プロジェクター・スクリーン、テーブル・チェア

主な使いみち

各種教室

会合など

ママ友の集まり



利用のご案内

利用方法・事前予約制

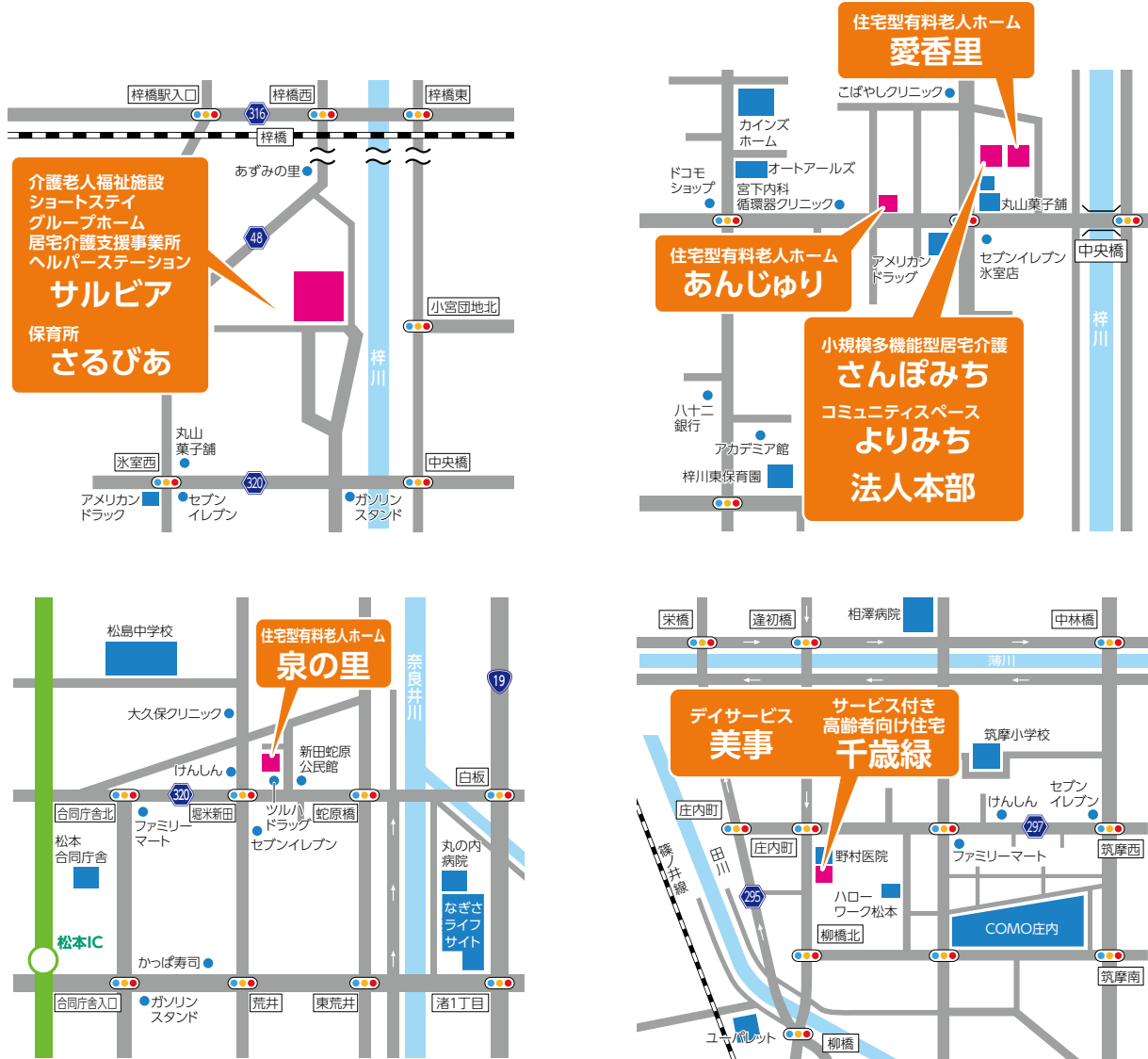
利用時間・平日9時~17時

営業日・平日(土日・祝日は要相談)

利用料金・原則として無料

介護相談・健康相談も受け付けています。

アクセスマップ



総合窓口 社会福祉法人 梓の郷 法人本部 ☎0263-31-6231

入居・利用のご相談は各事業所へ直接お電話ください

各事業所の住所と電話番号

| | | | |
|----------------------------------|-----------|----------------------------------|------------------|
| 介護老人福祉施設 サルビア | 〒390-1701 | 長野県松本市梓川倭3234-15 | TEL:0263-78-7288 |
| グループホーム サルビア | 〒390-1701 | 長野県松本市梓川倭3234-15 | TEL:0263-88-7298 |
| 居宅介護支援事業所 サルビア | 〒390-1701 | 長野県松本市梓川倭3234-15 | TEL:0263-88-3026 |
| ヘルパーステーション サルビア | 〒390-1701 | 長野県松本市梓川倭3234-15 | TEL:0263-88-7296 |
| 保育所さるびあ | 〒390-1701 | 長野県松本市梓川倭3234-1 | TEL:0263-88-2761 |
| 住宅型有料老人ホーム あんじゅり | 〒390-1701 | 長野県松本市梓川倭2317-1 | TEL:0263-78-6566 |
| 住宅型有料老人ホーム 泉の里 | 〒390-0852 | 長野県松本市島立771-1 | TEL:0263-31-0567 |
| 住宅型有料老人ホーム 愛香里 | 〒390-1701 | 長野県松本市梓川倭2675-1 | TEL:0263-88-2381 |
| サービス付き高齢者向け住宅 千歳緑 | 〒390-0828 | 長野県松本市庄内3-4-41 生活アシストセンター松本2階 | TEL:0263-31-5516 |
| デイサービス 美事 | 〒390-0828 | 長野県松本市庄内3-4-41 生活アシストセンター松本1階 | TEL:0263-31-6677 |
| 小規模多機能型居宅介護 さんぼみち | 〒390-1701 | 長野県松本市梓川倭2682-1 | TEL:0263-50-9288 |
| コミュニティスペース よりみち | 〒390-1701 | 長野県松本市梓川倭2682-1 | TEL:0263-31-6231 |
| 社会福祉法人 梓の郷 法人本部 (経営管理課、経営企画室) | 〒390-1701 | 長野県松本市梓川倭2682-1 | TEL:0263-31-6231 |

— 理念 —

わたしらしく、いつまでも

～生きがい、つながりあい、支えあい～

1. 介護とは、生きがいへの支援である

人はみな生きがいを求めて生き、生きがいを糧に人生という時を刻む。よりよく生きたいとの願いは、誰にも共通する人生の目標であり、個性や誇りの源泉でもある。社会福祉法人梓の郷は、介護のエキスパートとして、高齢者の生きがいを積極的に支援するものである。

3. 介護とは、地域ネットワークである

地域介護とは、高齢社会の基本的な枠組みである。社会福祉法人梓の郷は、自治体・医療機関・地域住民と連携し、福祉のまちづくりに積極的に貢献することにより、地域介護の中核施設として使命を果たそうとするものである。

2. 介護とは、ヒューマンサイエンスの実践である

社会福祉法人梓の郷は、科学に立脚しためくもりのある介護技術と介護システムを希求する。そのためには、最新の老人医療や精神医学の成果を取り入れながら「生きがい」を科学し、人それぞれに最適な、活力ある暮らしを提供しようとするものである。

4. そして、支えあうこと

自然のなかに産み落とされた私たち人間にとって、老いは変化しつづける生命がたどる一過程である。生まれ、老い、病みそして死んでいく。老いは特別なものではない。社会福祉法人梓の郷は、生命のめぐりとして、老いを自然のなかで支えようとするものである。

住み慣れたまちにいつまでも暮らしたい。家族がいつでも行ける身近なところに安心をゆだねたい……。支える人、支えられる人のそんな素朴な願いに、卓越した介護でお応えするのが、社会福祉法人梓の郷です。山の緑のめぐみである清澄な空気、梓川の清流、安曇野の四季の移ろいを肌で感じながら、心のふるさとを共有する方々と交流する日々は、心身をリフレッシュし、長い人生にめぐもりと励みを提供するにちがいありません。人はみな生きがいを求めて生き、生きがいを糧に人生を過ごします。よりよく生きたいという願いは、すべての人に共通する人生の目標であり、個性や誇りの源といえるでしょう。介護とはこの生きがいへのサポートにほかなりません。

社会福祉法人梓の郷は、一人ひとりの生きがいを、老人医療や精神医学の成果を取り入れながら科学し、活力に満ちた暮らしを提供するエキスパートであり続けたいと考えています。私たちがめざすもの—それはヒューマンサイエンスの実践です。



ホームページアドレス

azusanosato-salvia.jp

