

# 緑を増やそう！癒やしの空間を目指して

介護老人福祉施設サルビア  
2南ふじユニットリーダー  
川上 知加



# ふじユニット目標

その人らしさを大切にしていこう！

24Hシートの活用継続して行い、機能維持や個々の生活にあったケアをしていく。

ゆっくり関わる時間をもつようにする。

居室やリビングの整理整頓をして入居者、家族が過ごしやすい空間を作っていく

# なぜ作ろうと思ったのか？

- ・ 殺風景だったベランダに緑を増やしたかった。
- ・ 窓側の空間があまり利用されずもったいなさを感じていた。
- ・ 再び入居者さんにも興味や関心を持ってもらいたい。



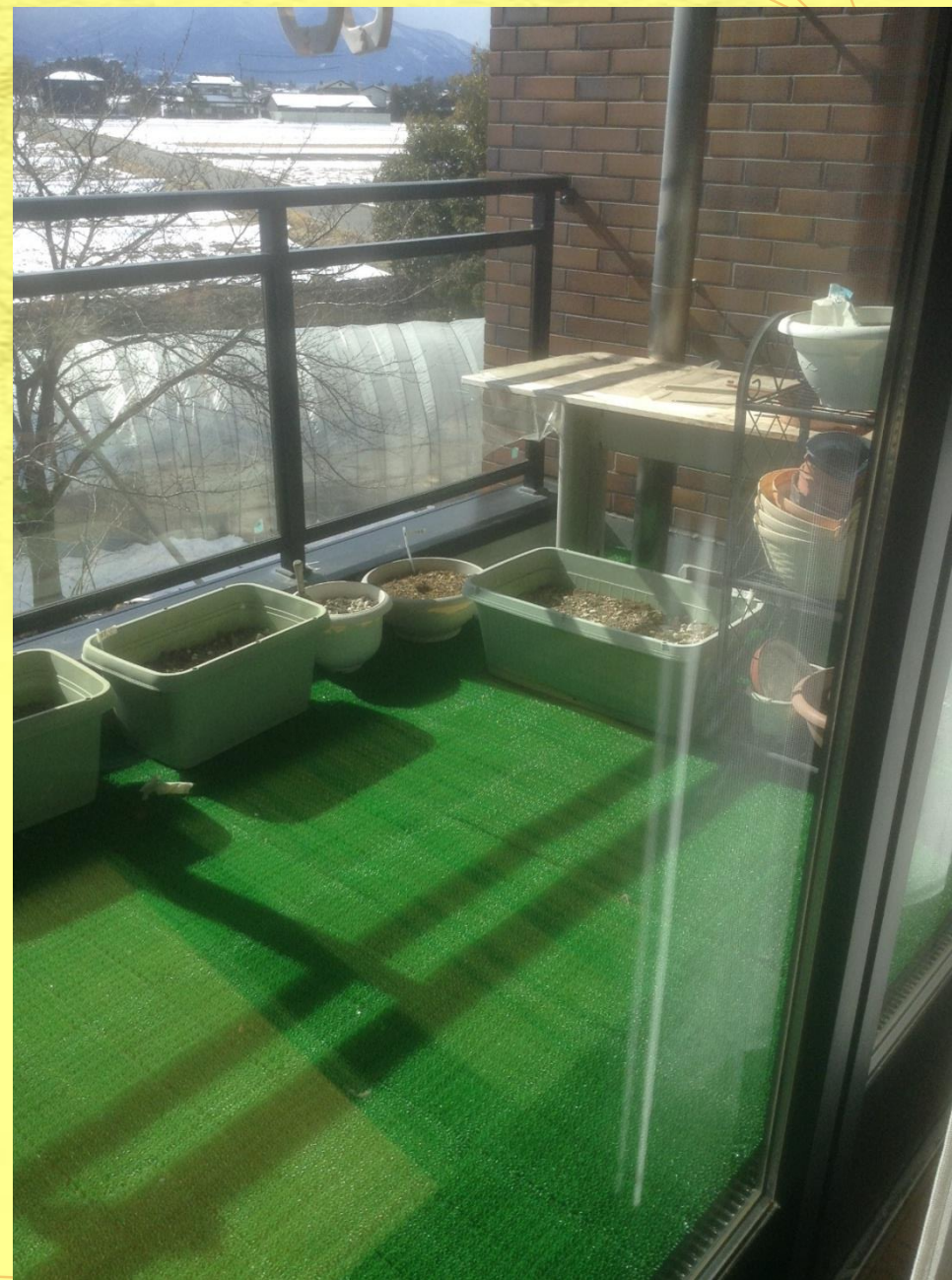
# どのようにやってみたのか？

- 同じフロアの隣のユニットのベランダを参考に芝をイメージして人工芝を購入した
- 雑然としていたものを片づけた。
- プランターに様々な花の球根を植える

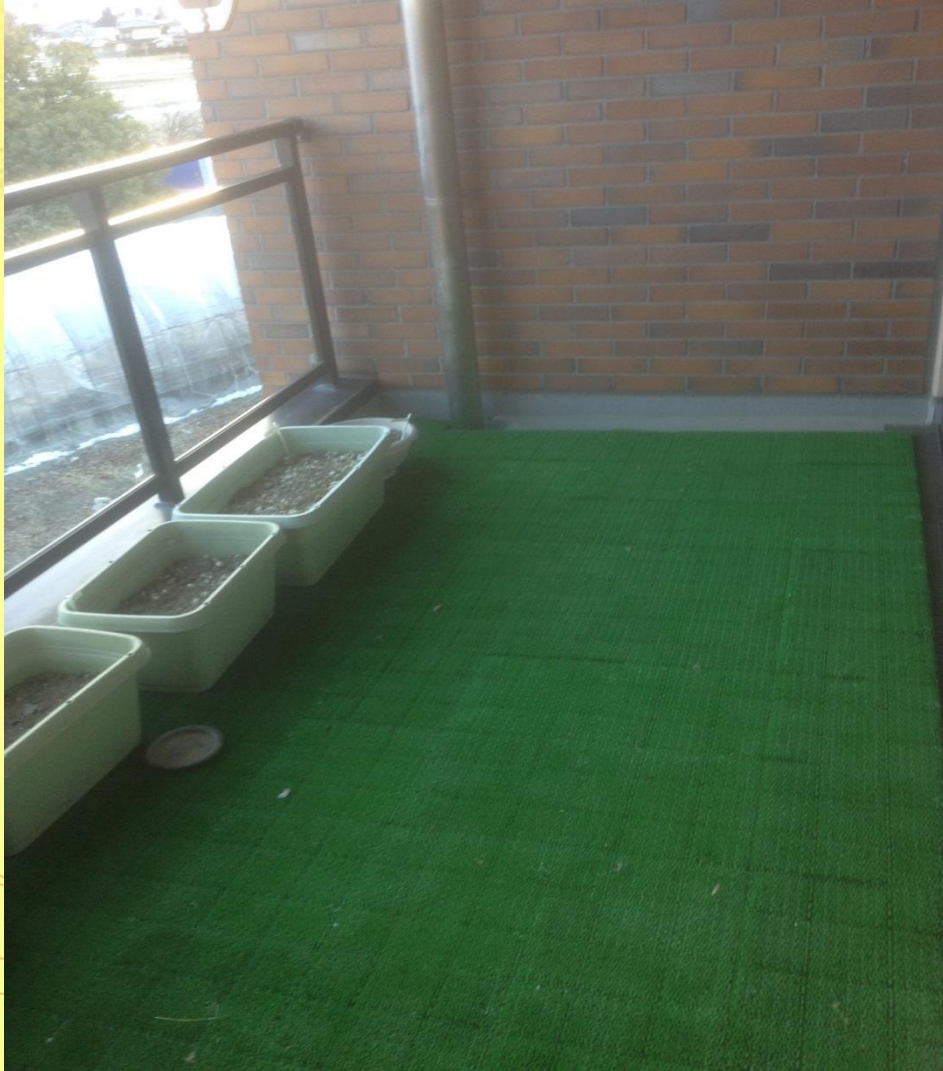


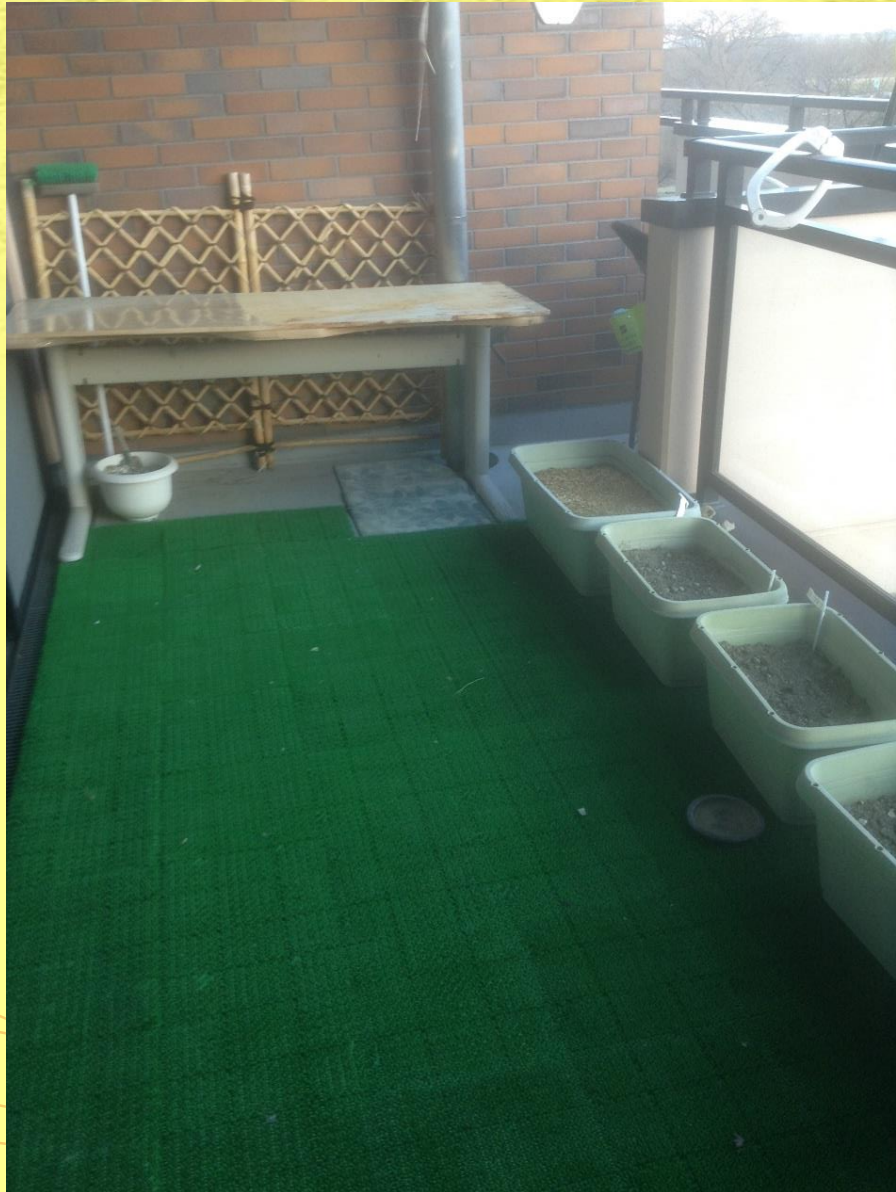


ベランダの床に  
人工芝のマット  
を敷きました。



どうなってきたか...







# 今後の課題

季節の花を植えたり、プランターのレイアウトにも工夫して外の景色も楽しめるようにしていきたい。

ただ「キレイにしました。」「花を植えました。」で終わらないようにユニット職員で協力し継続していくこと。

関わりを通してほっこりできるような環境にしていきたい。

ご清聴ありがとうございました

